

- Des disjonctions – représentées par un cercle barré.
Une étape du processus ne peut se dérouler que si au moins un événement est réalisé.

.. Voici un exemple de **Modèle Opérationnel de Traitements (MOT)** :

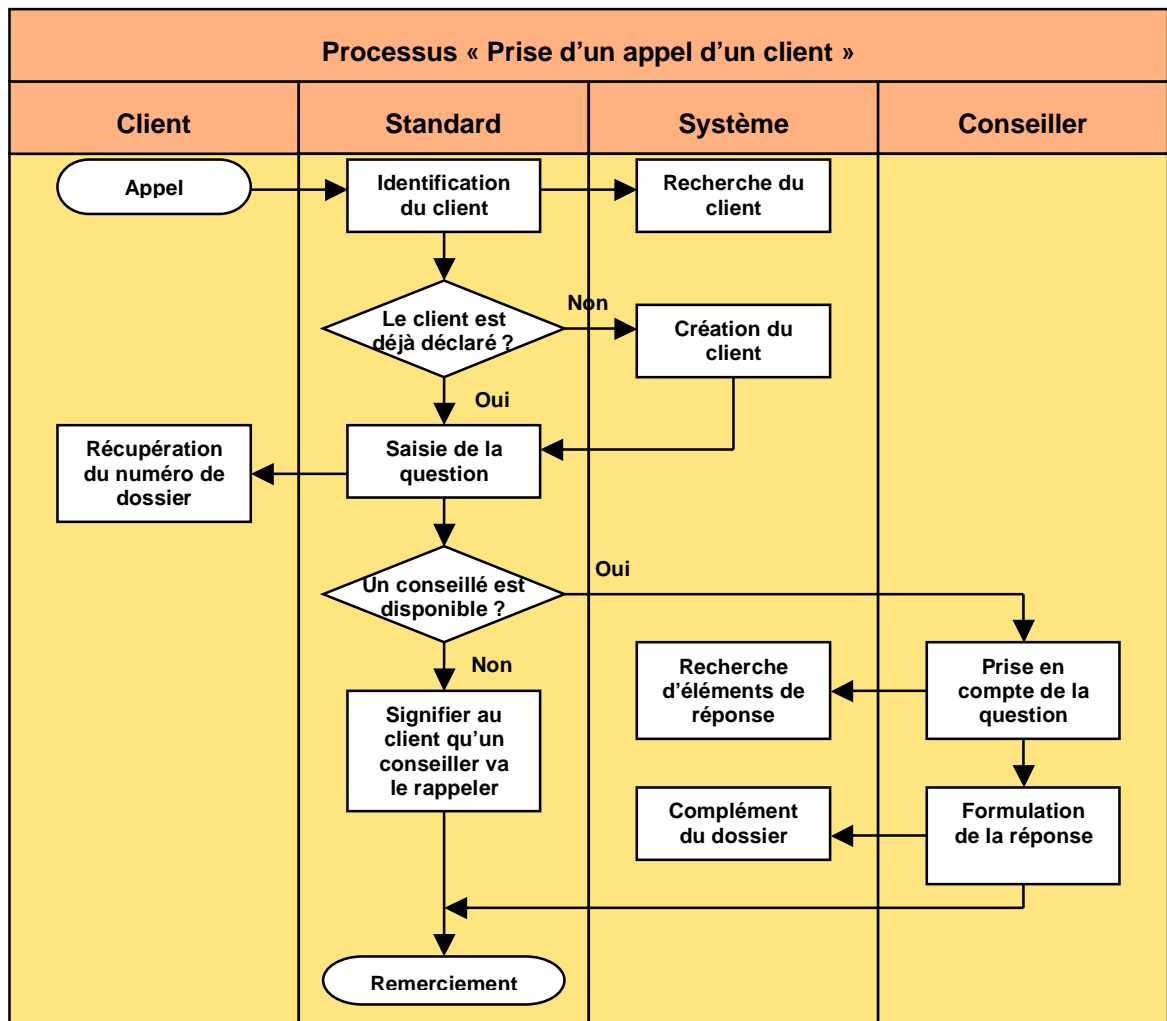


Diagramme 391 – Un exemple de modèle opérationnel de traitements

a Les modèles de données et de traitements sont valides si et seulement si :

- Toutes les propriétés de toutes les entités sont utilisées par au moins une étape d'un processus soit en tant que :
 - Entrée de l'activité.
 - Sortie de l'activité.
- Toutes les entrées et toutes sorties de toutes les étapes de tous les processus sont modélisées parmi les propriétés des entités.

M

Commercer le développement du progiciel alors que les modèles ne sont pas satisfaisants ou ne sont pas validés mènent le projet droit à l'échec.