	Up ! Enhanced Management	Première édition
	8 L'organisation, la planification et la production 8.1 L'organisation	http://www.up-comp.com contact@up-comp.com

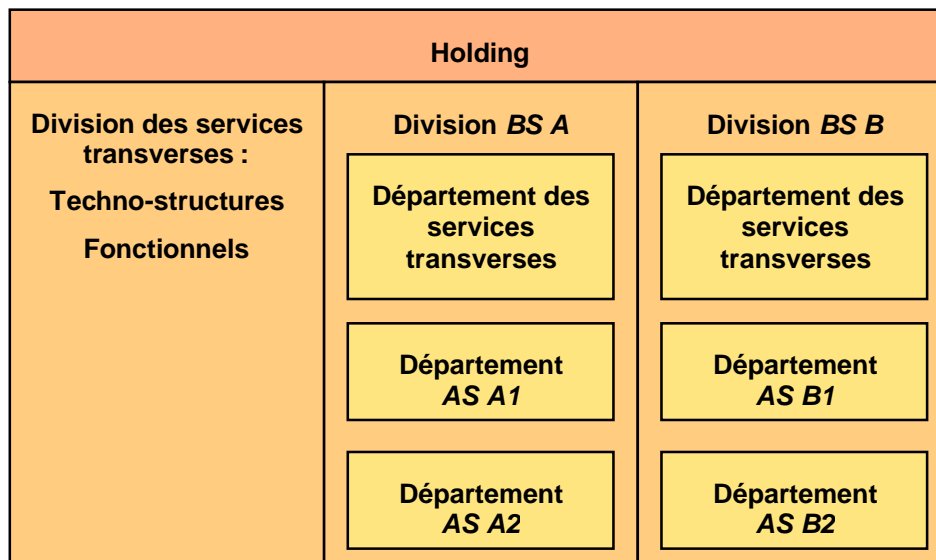


Figure 315 – L'organisation macro-scopique de l'entreprise

L'avantage de cette organisation est de disposer d'une grande souplesse opérationnelle lorsque l'environnement évolue rapidement. Dans ce cas, l'entreprise nécessite des ajustements stratégiques importants :

- Vente d'activités stratégiques.
- Intégration d'activités stratégiques existantes par achat d'entreprises.
- Création de nouvelles activités stratégiques profitant des services déjà mutualisés.

8.1.5 Une organisation orientée projet

Une des organisations la plus efficace est de créer des projets qui sont confiés à des équipes autonomes en vue de réaliser une mission précise. Les individus constituant l'équipe travaillent ensemble le temps du projet et proviennent de différents départements des divisions de l'entreprise.

Il existe deux approches possibles :

F

- Soit les employés travaillent à temps partiel en équipe et le reste du temps il travaille dans leur département de rattachement. Il s'agit alors de projets de coordination. **Boeing** a utilisé cette organisation avec succès pour concevoir le **B777**. **Motorola** a fait de même pour la conception de son réseau de communication **Iridium** composé de 66 satellites.

F

- Soit les employés travaillent à temps complet en équipe et ils sont complètement détachés de leur département de rattachement le temps du projet. Il s'agit alors de projets mercenaires. **Cap Gemini Ernst & Young** utilise cette organisation pour mener des projets d'ingénierie commandés par ses clients.

Pour plus de précisions sur le management des équipes, confère dans le chapitre intitulé **Ressources humaines**.

8.1.6 L'intraprenariat

&

L'**intraprenariat** consiste en la création d'une nouvelle activité stratégique au sein d'une entreprise existante comme s'il s'agissait d'une entreprise complètement autonome.

Il s'agit soit de :