	Up ! Enhanced Management	Première édition
	11 L'international 11.6 L'organisation, la planification et la production	http://www.up-comp.com contact@up-comp.com

11.6 L'organisation, la planification et la production

11.6.1 L'organisation

J

L'organisation de l'entreprise évolue selon un modèle relativement standardisé dès lors qu'elle possède une activité à l'international comme l'ont montré **STOPFORD** et **WELLS**. L'organisation s'adapte en fonction de deux paramètres :

- **La diversité de son offre.**
L'offre comporte-t-elle uniquement des produits ou également des services de proximité ? Les produits nécessitent-ils des adaptations locales ?
- **La diversité des pays cible.**
Les pays font-ils partie de la même zone géographique ? Les pays font-ils partie de la même zone culturelle ? La culture des pays a-t-elle un impact sur le mode de consommation de l'offre – quantité commandée, fréquence des commandes, mode de règlement, mode de distribution ?

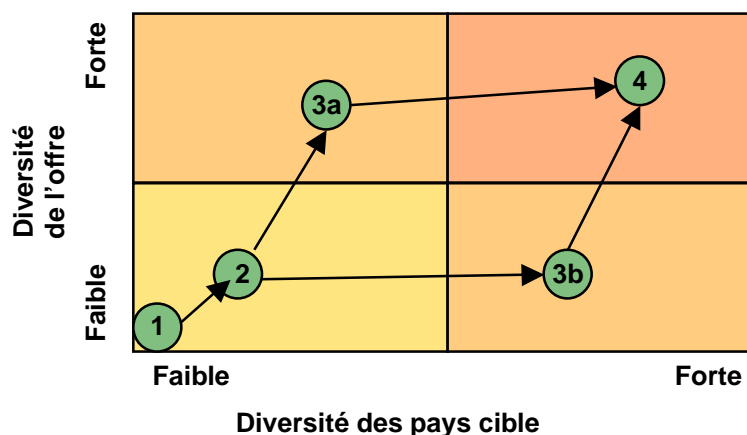


Diagramme 490 – L'adaptation de l'organisation pour gérer les activités à l'international

- **Typologie 1.**
L'entreprise a une faible activité internationale. Cela se traduit dans l'organisation par un organigramme où le responsable export dépend du directeur commercial.

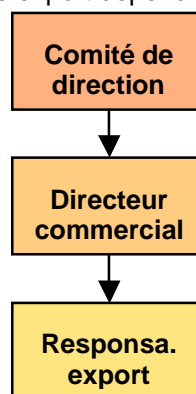


Diagramme 491 – L'adaptation de l'organisation pour gérer les activités à l'international – Typologie 1

- **Typologie 2.**
L'entreprise a une moyenne activité internationale se réduisant au commerce – exportation, distribution, franchise mais pas de production. Cela se traduit dans l'organisation par un organigramme bicéphale comportant une première branche pour les opérations domestiques et une seconde pour les opérations internationales.