

	Up ! Enhanced Management	Première édition
	9 Le contrôle de la firme et de son environnement 9.10 Le gouvernement d'entreprise	http://www.up-comp.com contact@up-comp.com

9.10 Le gouvernement d'entreprise

Le cours de l'action sanctionnant la politique des dirigeants, le gouvernement d'entreprise a donc tout à fait sa place dans ce chapitre intitulé **Contrôle de la firme et de son environnement**.

9.10.1 L'actionnariat individuel

Au départ, les entreprises étaient dirigées par la famille qui détenait le capital de l'entreprise. Peu à peu, les besoins financiers augmentant plus vite que la richesse des familles propriétaires, le capital a dû être ouvert aux banques puis surtout au public. En 1990, il y a :

- **180 millions d'actionnaires individuels dans le monde dont 7 millions en France.**
En 1990, 15 % de l'épargne des français est directement en bourse et il y a 1,2 millions d'actionnaires salariés.
- **5 000 entreprises cotées dans le monde.**
Cela représentant 25 % du **Produit Intérieur Brut (PIB)** mondial directement et 50 % indirectement.

&
&

Le **gouvernement d'entreprise** consiste à séparer la propriété de la direction stratégique et opérationnelle de l'entreprise par la location du service de managers professionnels. Cette relation librement consentie apparaît d'abord aux **Etats-Unis** dans les années 1950 et en **France** dans les années 1970.

Afin de contrôler leurs actions puisqu'ils seraient tentés de favoriser leurs intérêts et non ceux des actionnaires, les propriétaires de l'entreprise mettent en œuvre un conseil de surveillance. Cela induit des **coûts d'agence** i.e. coûts de contrôle.

Voici les relations dans le gouvernement d'entreprise :

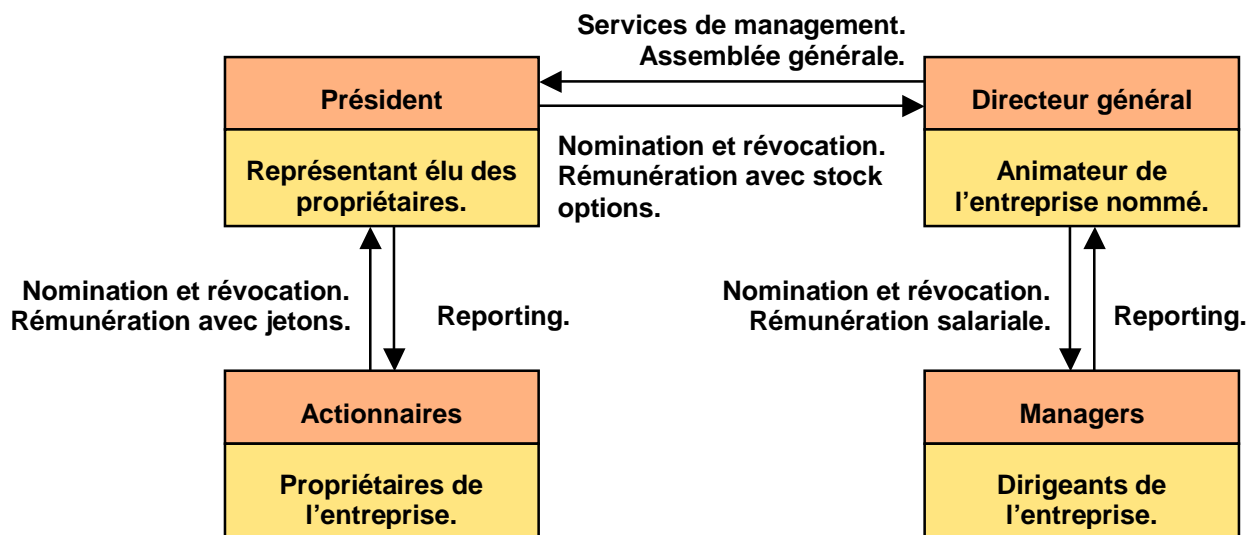


Diagramme 420 – Le gouvernement d'entreprise

Le rôle du dirigeant de cette nouvelle ère démarrée dans les années 1980 est de négocier avec toutes les parties prenantes et tous les profils d'actionnaires auquel le profil de la société qu'il représente s'adresse. Il s'agit plus d'un habile politique et moins d'un technocrate. En revanche, il est entouré de technocrates spécialisés par fonction, par domaine, par territoire, etc.

Il existe plusieurs profils d'actionnaire individuel suivant ses priorités :